

## Инструкция настройки «Удаленного рабочего стола»

### 1. Требования к антивирусной защите

1.1 На Вашем домашнем компьютере должно быть установлено антивирусное программное обеспечение с возможностью обновления баз данных, до актуальных. В случае его отсутствия, необходимо выполнить его установку и настройку согласно инструкции размещенной по адресу <https://support.kaspersky.ru/12965#block1>

### 2. Требования к защите домашней беспроводной сети(Wi-Fi)

При подключении к сети Интернет с применением домашней беспроводной сети Wi-Fi необходимо обеспечить:

- использование стойкого к подбору пароля для доступа к управляющей панели Wi-Fi роутера (не менее 14 символов, буквы верхнего и нижнего регистра, цифры, спец. символы);
- применение WPA2 с шифрованием AES;
- отключение функции WPS.

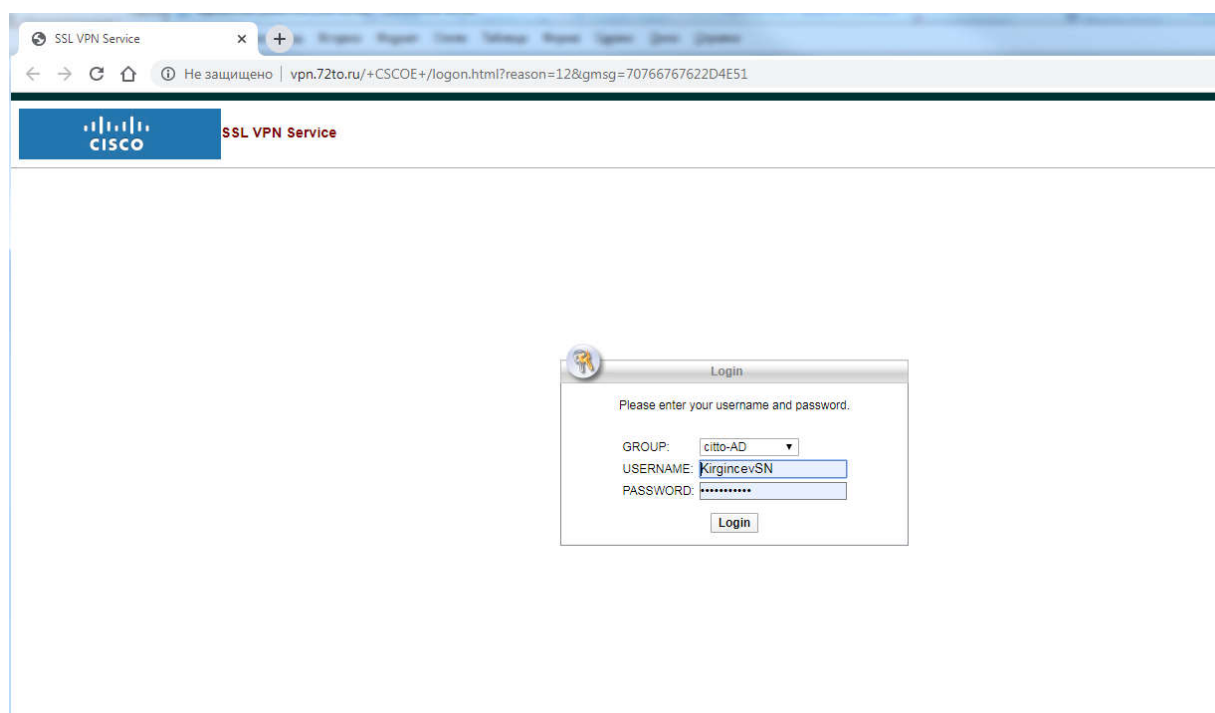
### 3. Установите и настройте программное обеспечение Cisco Anyconnect

Для установки программы Cisco Anyconnect на компьютер:

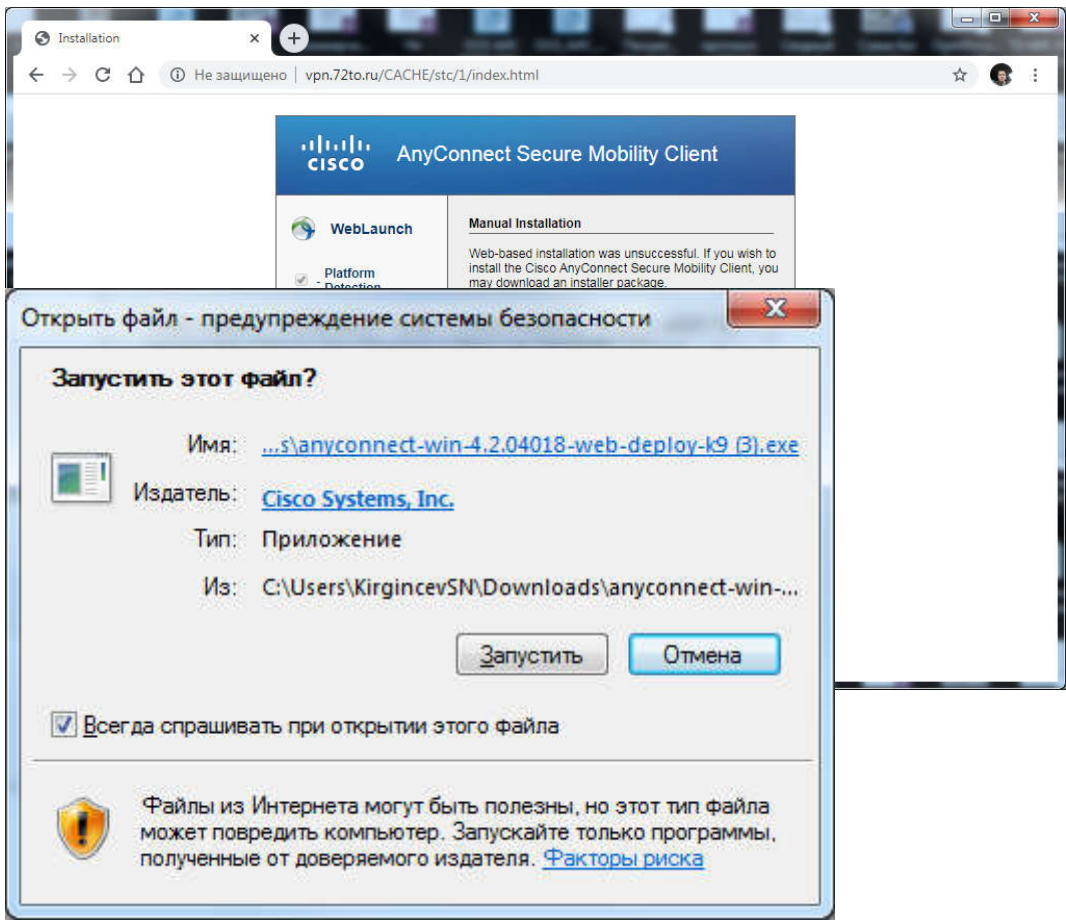
3.1 Зайдите на сайт <http://vpn.72to.ru>

**Внимание!** Убедитесь, что ранее была направлена заявка на предоставления возможности дистанционной работы. Заявка направляется через портал Технической поддержки пользователей <https://sd.72to.ru/> (раздел — Обслуживание рабочего места ИОГВ). В заявке указывается ФИО пользователя, которому согласован удаленный доступ.

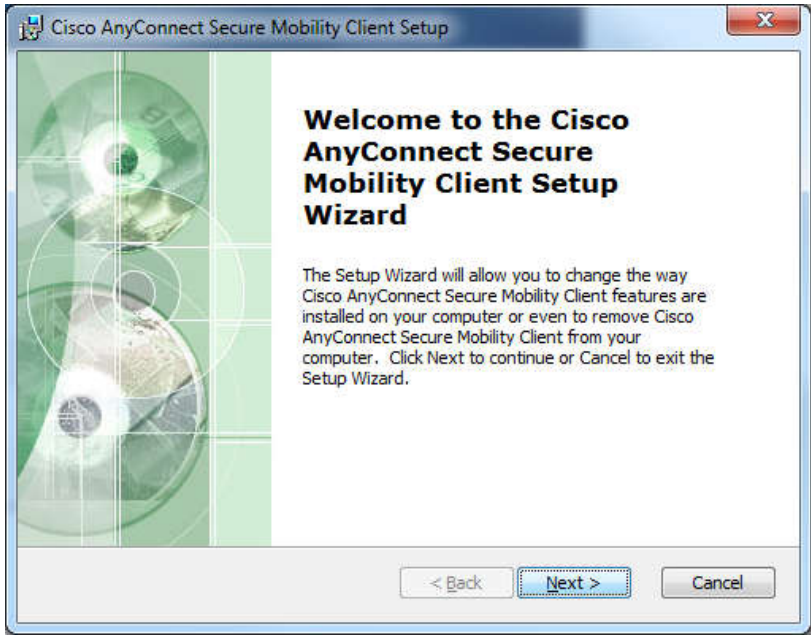
Введите свои учетные данные USER NAME, PASSWORD (имя пользователя и пароль который Вы используете при входе на рабочем компьютере) , GROUP: **citto-AD**



3.2. Скачайте программу Cisco Anyconnect на компьютер перейдя по ссылке AnyConnectVPN

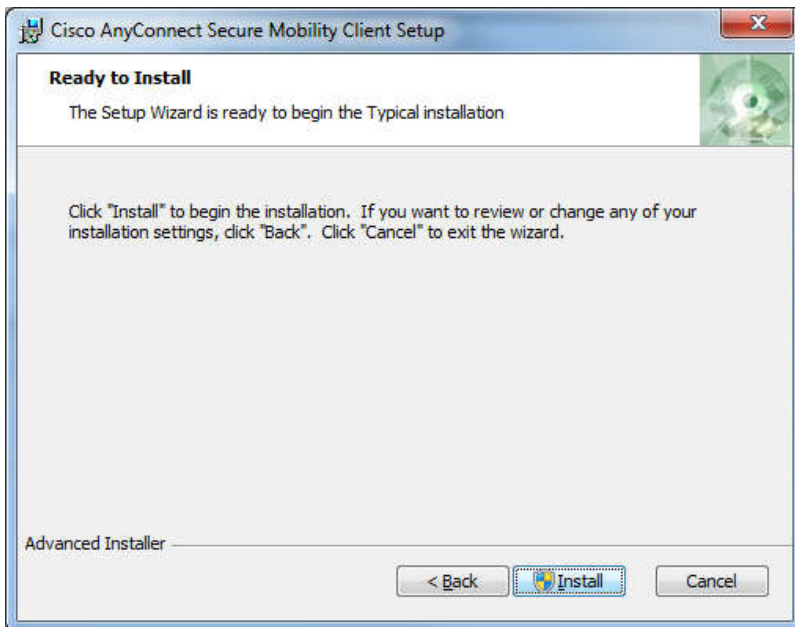


3.3. Дайте согласие на установку программы:





Запустите установку приложения. Для установки требуются права администратора.

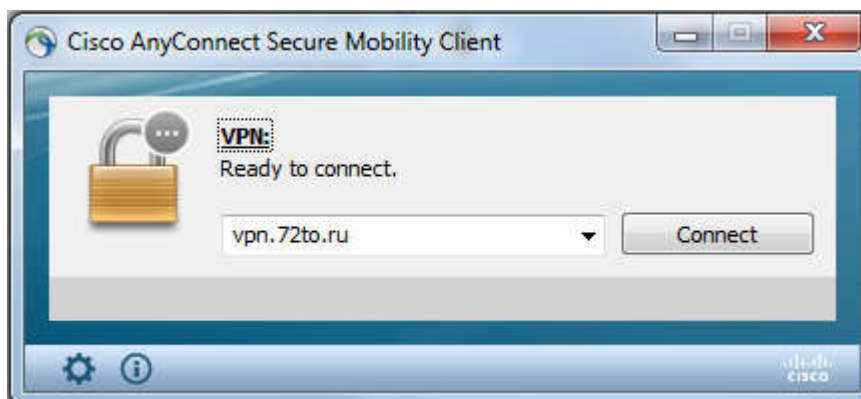


3.4. Перегрузите компьютер.

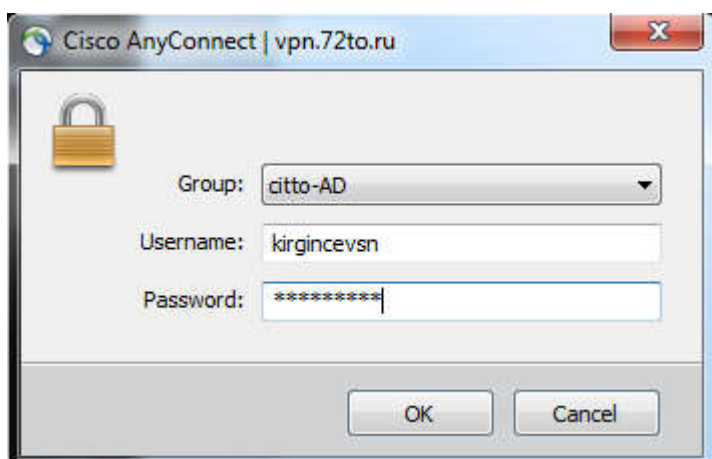
**4. Установка защищенного соединения.**

**Внимание! Для осуществления связи с удаленным (рабочим) компьютером, он должен находиться во включенном состоянии!**

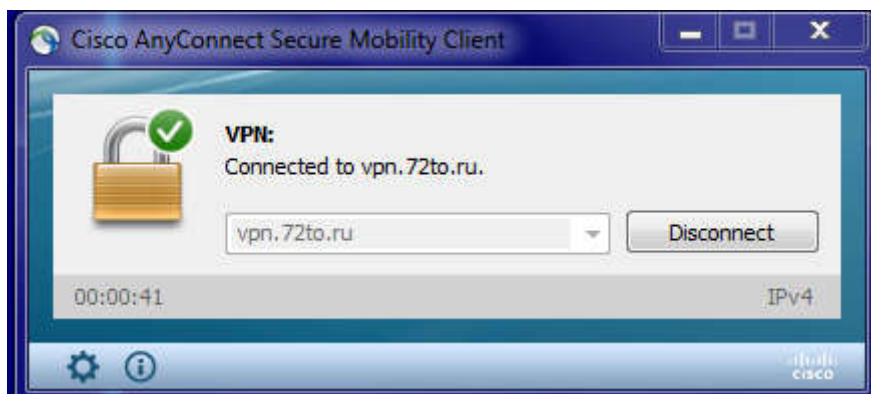
4.1 После установки программы Cisco Anyconnect необходимо зайти в меню 'Пуск' и запустить приложение 'Cisco AnyConnect Secure Mobility Client ', ввести данные: vpn.72to.ru и нажать на кнопку "Connect".



4.2 Введите свои учетные данные USER NAME, PASSWORD (имя пользователя и пароль который Вы используете при входе на рабочем компьютере) , GROUP: citto-AD нажмите «OK»

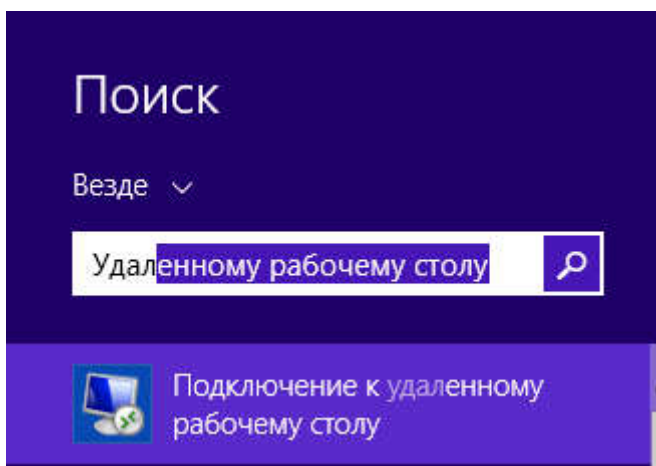


Защищенное соединение установлено.

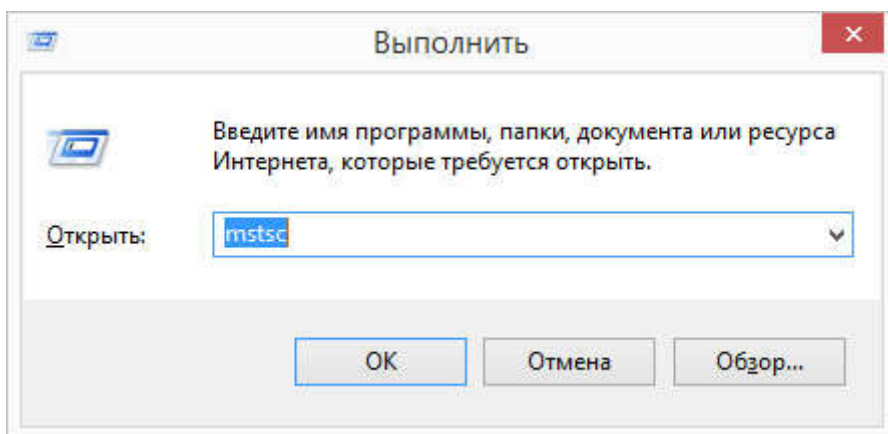


## 5. Подключение к удаленному рабочему столу

5.1 После установления VPN подключения, Вам необходимо создать «Подключение к удаленному рабочему столу». Зайдите в меню «Пуск»- введите в строке поиска «Подключение к удаленному рабочему столу»

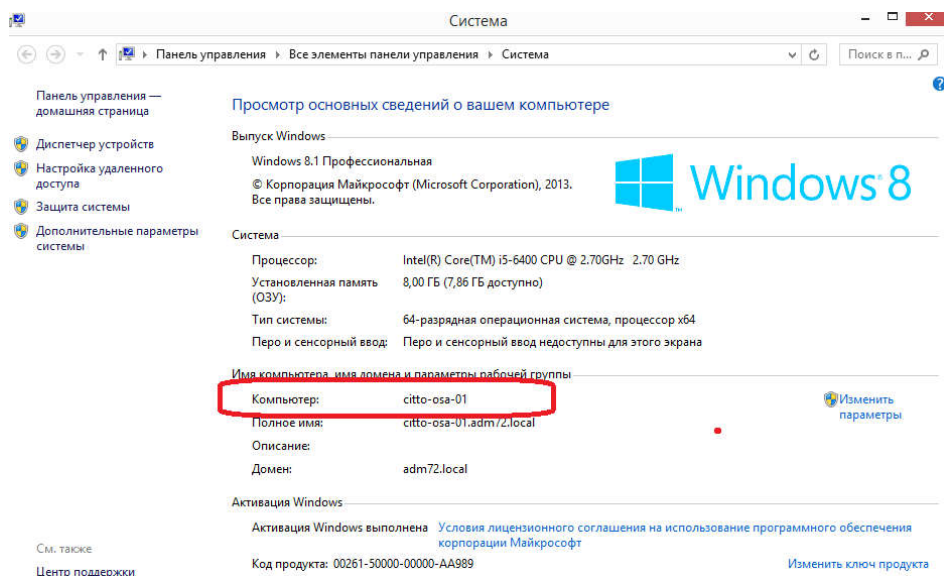


Либо выполнить команду «Пуск» далее «Выполнить» **mstsc**

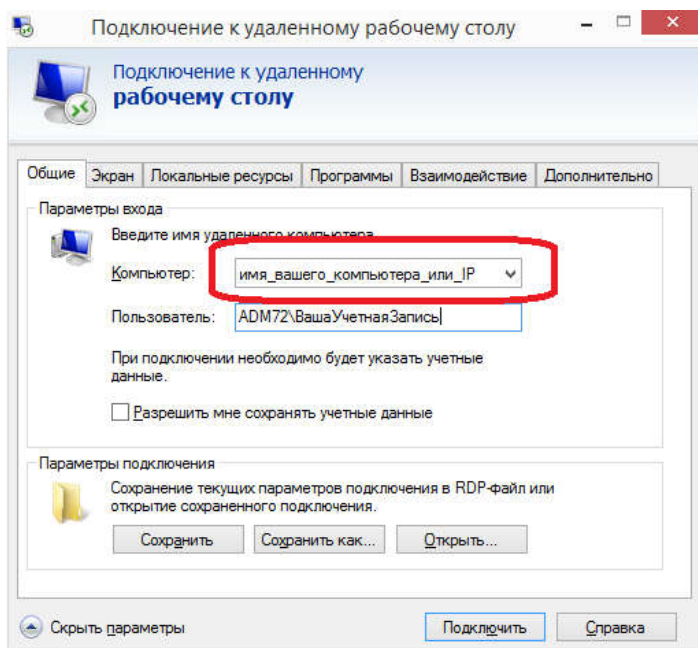


В появившемся окне, в поле «Компьютер» введите имя вашего компьютера или IP адрес например, имя компьютера **ag-502-01** или IP адрес **10.55.12.34** . Узнать имя компьютера Вы можете предварительно выполнив на своем рабочем компьютере:

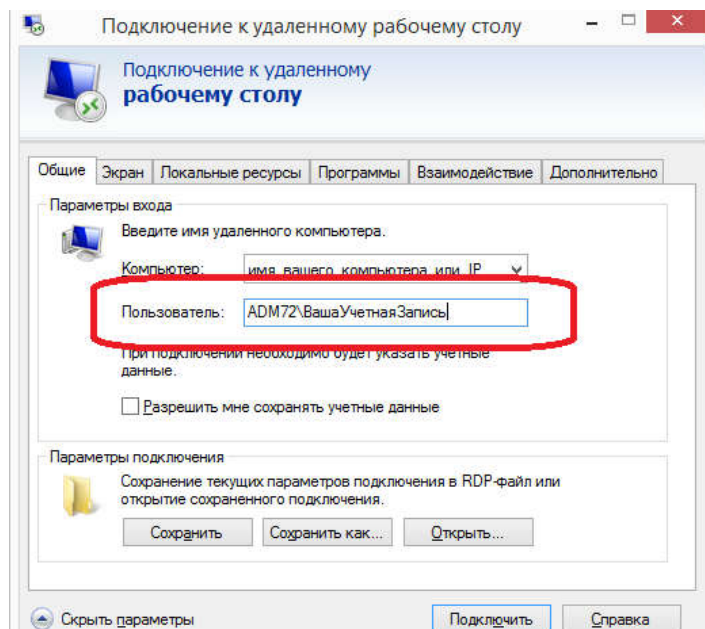
-нажать правой кнопкой мыши по меню «Пуск», выбрать из контекстного меню Система, в поле «Компьютер», будет указано имя Вашего компьютера



Так же узнать имя удаленного компьютера или IP адрес Вы можете заранее обратившись службу технической поддержки <https://sd.72to.ru/> через личный кабинет пользователя или по адресу электронной почты [sd@72to.ru](mailto:sd@72to.ru), а так же обратившись к Вашему специалисту IT)



В поле Пользователь введите **ADM72\ИмяВашейУчетнойЗаписи**, например **ADM72\PopovIG**



Нажмите кнопку «Подключить» и введите пароль с помощью которого Вы входите в свой удаленный компьютер.

## 6. Использование Электронной подписи (ЭП)

Для использования ЭП через удаленный рабочий стол необходимо выполнение следующих условий:

**6.1 Внимание! Возьмите Ваше устройство считывания носителей ЭП - картридер, а так же носитель ЭП домой, и подключите устройство к своему домашнему компьютеру!**

6.2 Убедитесь, что операционной системе удалось автоматически определить подключенный к компьютеру картридер и установить драйвер.

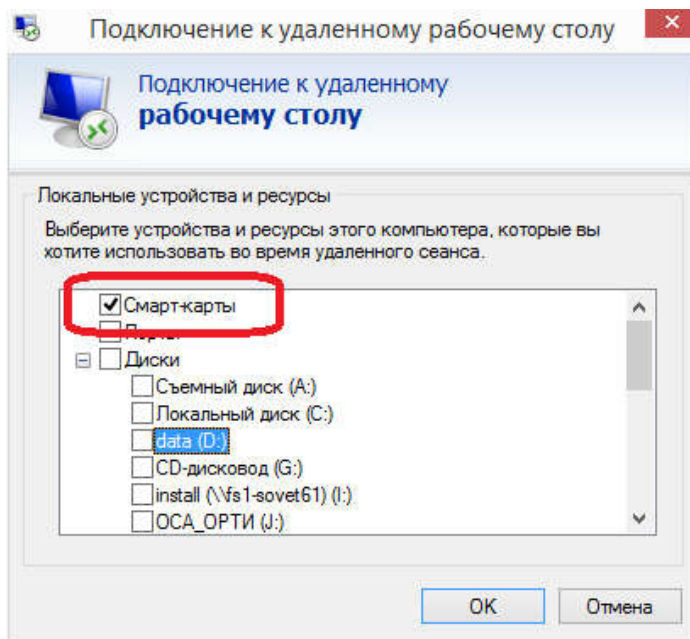
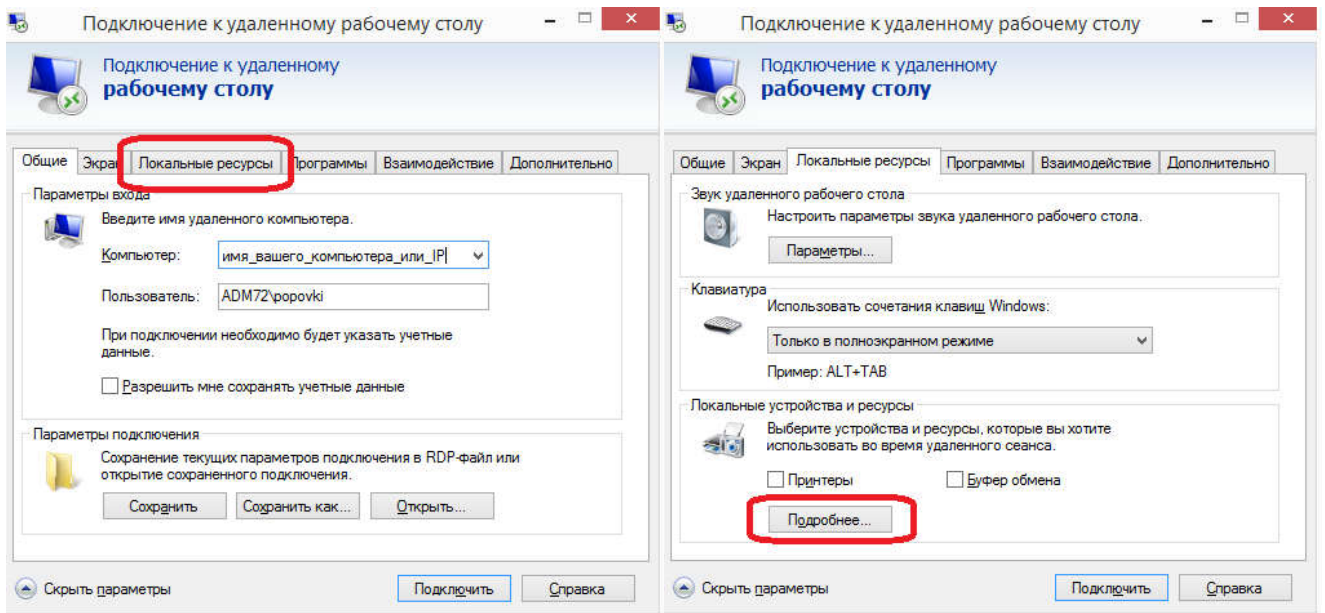
Если драйвер не установился автоматически, установите драйвера в зависимости от вашего устройства. Драйвера можно скачать по ссылкам ниже а также найти на сайте <https://citto.ru> **Направление деятельности- Служащим - Программное обеспечение - Драйвера для картридеров)**

Выберите согласно Таблице 1 ваше устройство — картридер, скачайте и установите драйвер перейдя по соответствующей ссылке

Таблица 1

	ACS ACR38U-H1	<a href="https://citto.ru/uploads/files/document/file/2558/5ba40fc854_ACS-Unified-MSI-Win-4290.zip">https://citto.ru/uploads/files/document/file/2558/5ba40fc854_ACS-Unified-MSI-Win-4290.zip</a>
	ACS ACR3901U-H3	<a href="https://citto.ru/uploads/files/document/file/2560/41b1207ce3_ACS-Unified-MSI-Win-4320.zip">https://citto.ru/uploads/files/document/file/2560/41b1207ce3_ACS-Unified-MSI-Win-4320.zip</a>
	ATHENA ASEDive III USB V2 для x64 ATHENA ASEDive III USB V2 для x86	<a href="https://citto.ru/uploads/files/document/file/2561/de845a5c16_setup4005x64-en.zip">https://citto.ru/uploads/files/document/file/2561/de845a5c16_setup4005x64-en.zip</a> <a href="https://citto.ru/uploads/files/document/file/2561/de845a5c16_setup4005x64-en.zip">https://citto.ru/uploads/files/document/file/2561/de845a5c16_setup4005x64-en.zip</a>
	GINZZU GR-492C	<a href="https://citto.ru/uploads/files/document/file/2563/aede4d41a5_GR492_driver.zip">https://citto.ru/uploads/files/document/file/2563/aede4d41a5_GR492_driver.zip</a>
	HID OMNIKEY 3021	<a href="https://citto.ru/uploads/files/document/file/2564/b210113018_hid_omnikey3x2x_x86_w7_r1_2_24_27.zip">https://citto.ru/uploads/files/document/file/2564/b210113018_hid_omnikey3x2x_x86_w7_r1_2_24_27.zip</a>
	PYTOKEN	<a href="https://citto.ru/uploads/files/document/file/2570/ee02115dd5_rtDrivers.zip">https://citto.ru/uploads/files/document/file/2570/ee02115dd5_rtDrivers.zip</a>

6.3 После установки драйвера картридера, необходимо вставить в картридер Вашу Смарт-карту или рутокен, в настройках Удаленного подключения к удаленному рабочему столу необходимо проверить наличие галочки «Смарт-Карты»



После настройки, Вы можете подключиться к своему удаленному рабочему компьютеру и подписывать документы.

**Внимание!** Запрещается удаленный доступ от имени привилегированных учетных записей (администраторов) для администрирования аттестованных государственных информационных систем и их систем защиты информации.