

**Портал поставщиков  
услуг Личный кабинет  
ПО ИГУС РСМЭВ ТО**

---

## **Оглавление**

1. Изменения в версии 3.2.1.....	3
2. Назначение.....	4
3. Технические характеристики.....	5
4. Порядок установки.....	6
5. Проверка версии ИГУС.....	11

## **1. Изменения в версии 3.2.1**

1. Обновлена сертифицированная версия КриптоПро 4.0;
2. Актуализирована Утилита подписи файлов

## **2. Назначение**

Инсталляционный пакет «ИГУС РСМЭВ ТО» предназначен для установки программного обеспечения, необходимого для оказания государственных, муниципальных и других видов услуг через сеть Интернет в региональной системе межведомственного электронного взаимодействия Тюменской области (РСМЭВ ТО).

### 3. Технические характеристики

Инсталляционный пакет совместим с Windows 7, 8 и 8.1. В зависимости от разрядности вашей операционной системы, используйте инсталляционный пакет «ИГУС РСМЭВ» версии 32x или 64x. Операционные системы семейства Linux, FreeBSD и MacOS не поддерживаются.

#### **Минимальные требования:**

- для ОС Windows 7 - обязательное наличие ServicePack 1;
- у пользователя на компьютере должны быть установлены права локального администратора;

**Внимание! На компьютере обязательно должен быть установлен Microsoft .NET Framework не ниже версии 4.0.**

При установке ПО ИГУС необходимо:

1. Отсоединить карт-ридер от системного блока.
2. Удалить старую версию ИГУС
3. Удалить КРИПТО-PRO (при наличии в списке программ);

## 4. Порядок установки

Актуальную версию установочного файла можно найти и загрузить на сайте ГКУ «ЦИТТО» (<https://citto.ru/>, Направление деятельности, Программное обеспечение, Дистрибутив доступа к Личному кабинету и Порталу поставщиков услуг ИГУС).

После загрузки установочного файла его необходимо запустить. После запуска файла откроется окно Мастера установки (Рис.4.1.).

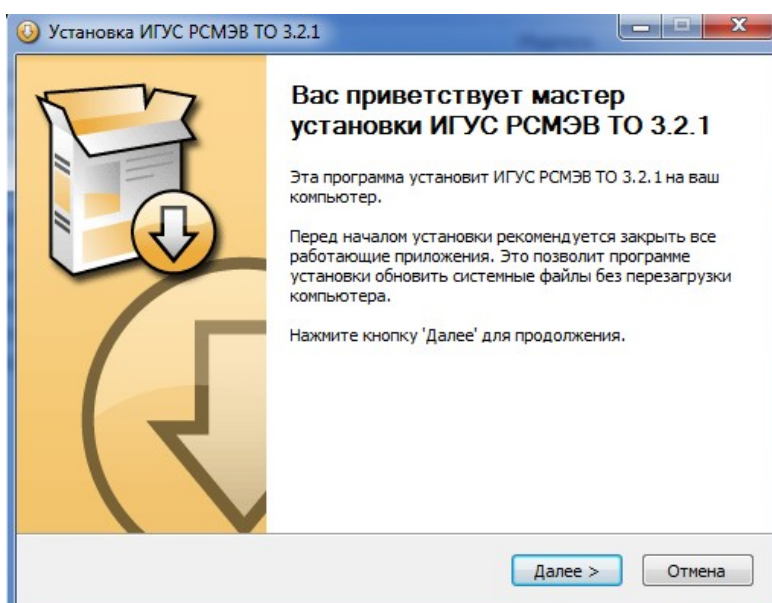


Рисунок 4.1 – Приветственное окно установки

В открывшемся окне Мастера установки необходимо нажать кнопку «Далее». Откроется окно с лицензионным соглашением. Для продолжения процесса установки после ознакомления с Лицензионным соглашением необходимо нажать «Принимаю». При нажатии на кнопку «Отмена» установка будет прекращена (Рис.4.2.).

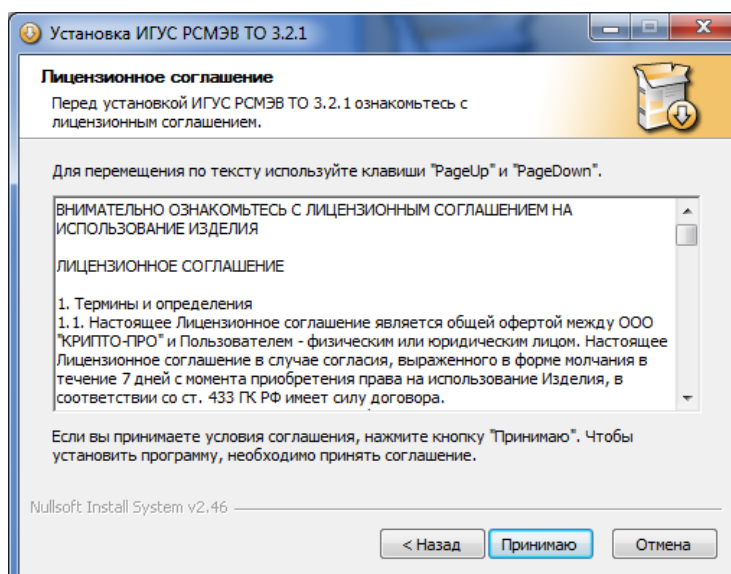


Рисунок 4.2. – Лицензионное соглашение

В появившемся окне отображаются компоненты устанавливаемой программы. Нажмите кнопку «Далее» (Рис.4.3.).

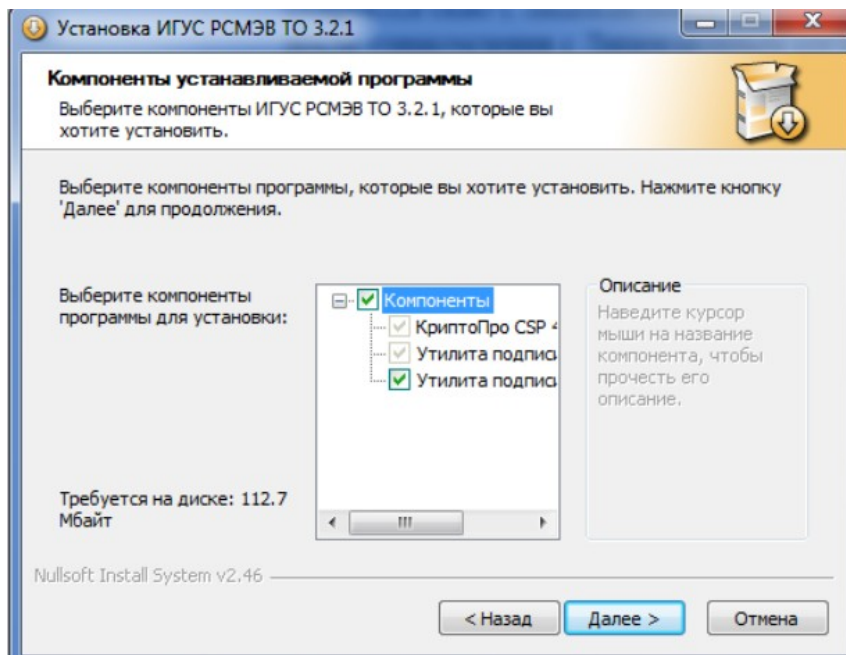


Рисунок 4.3 – Компоненты устанавливаемой программы

Далее необходимо выбрать модель установленного картридера, после чего будут установлены необходимые драйвера (Рис.4.4.).

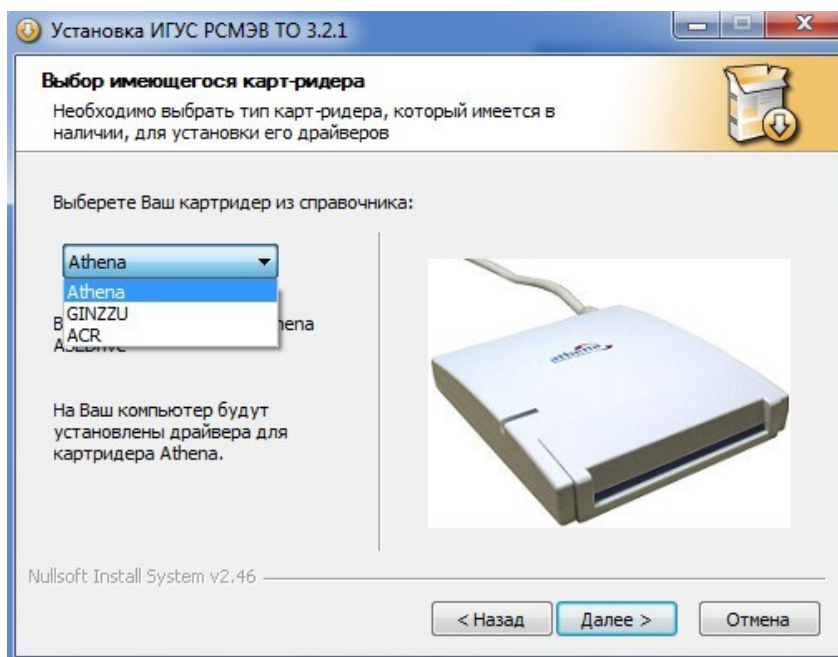
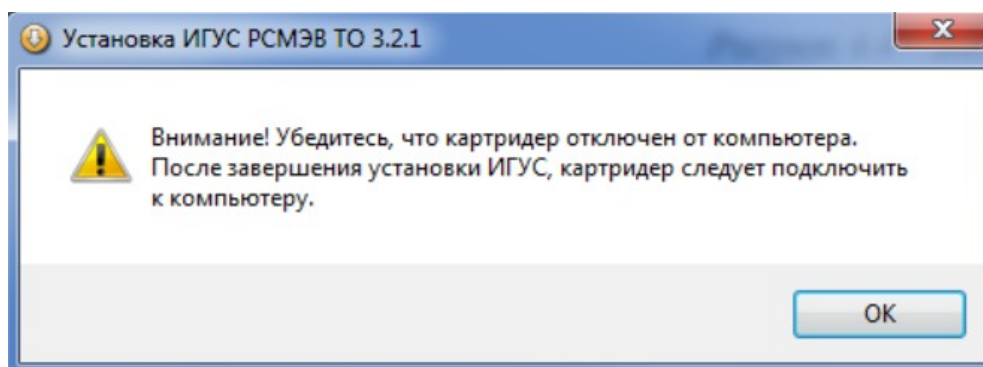


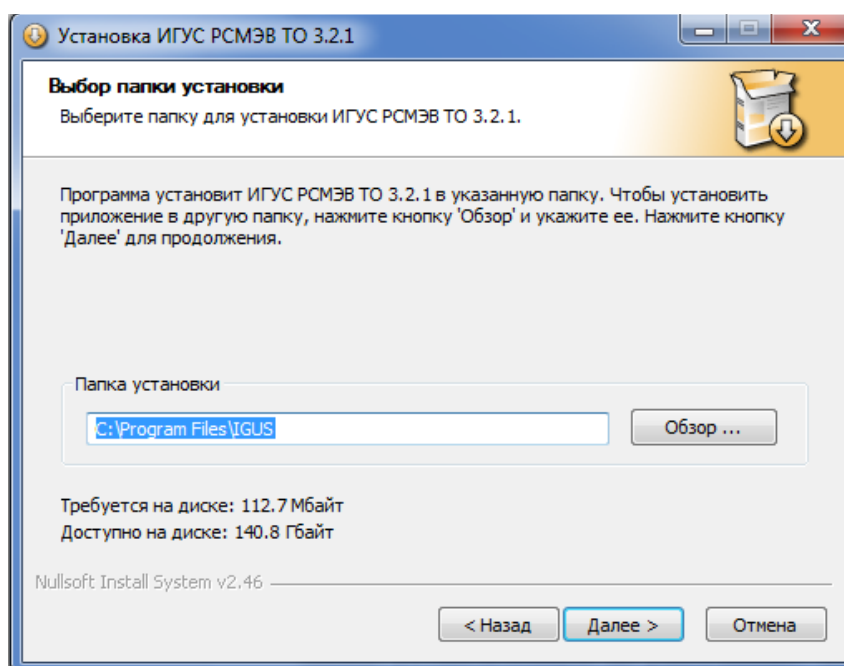
Рисунок 4.4 – Выбор типа картридера

После нажатия кнопки «Далее» система выдаст информативное окно с повторным напоминанием о том, что картридер должен быть отключен от компьютера. Нажмите «Ок» (Рис.4.5.).



*Рисунок 4.5 – Информационное окно*

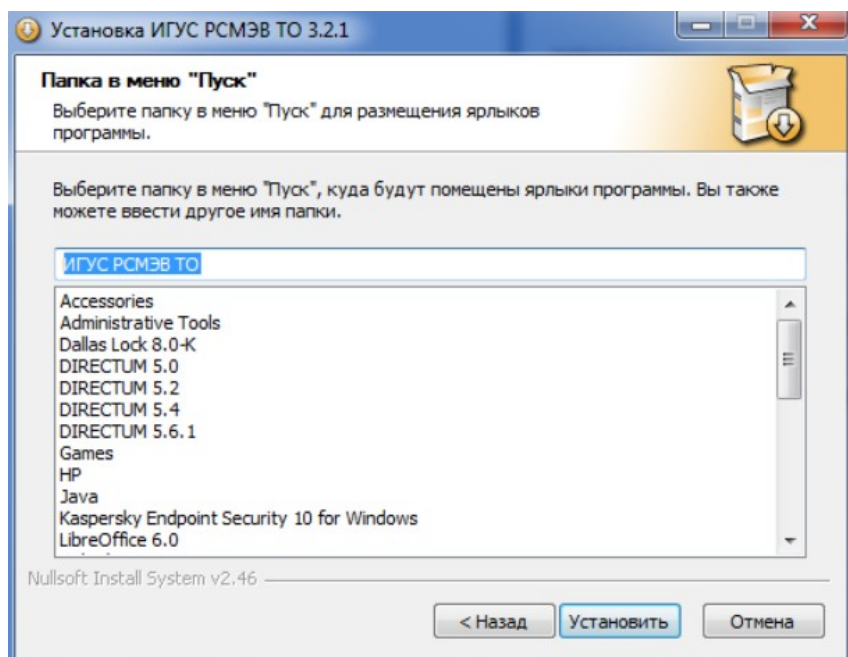
В появившемся окне выберите папку для установки. Рекомендуется не менять папку, установленную по умолчанию. Чтобы выбрать другую папку, нажмите кнопку «Обзор...», выберите нужный путь и нажмите кнопку «ОК» (Рис.4.6.).



*Рисунок 4.6 – Выбор папки установки*

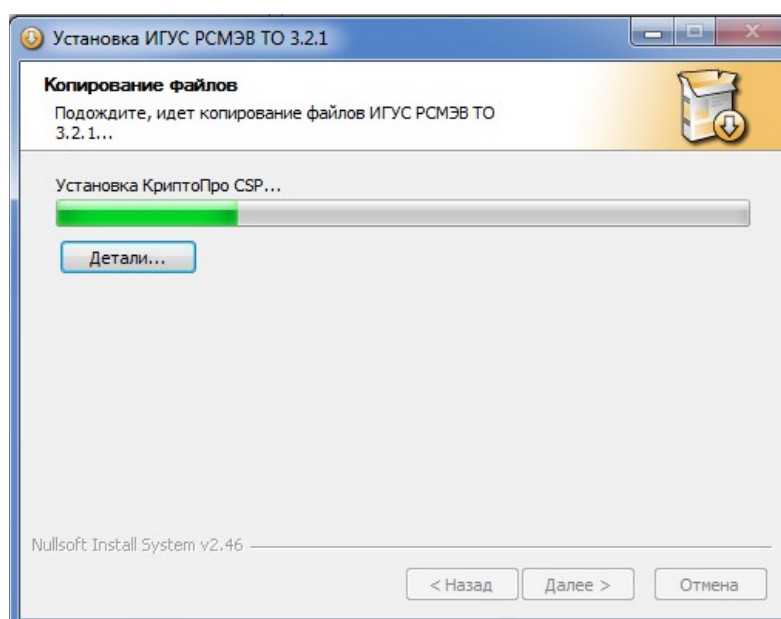
В открывшемся окне Вы можете изменить наименование папки в меню «Пуск», куда будут помещены ярлыки программы. Вы также можете оставить название папки, предложенное мастером установки. Нажмите кнопку «Далее» (Рис.4.7.).





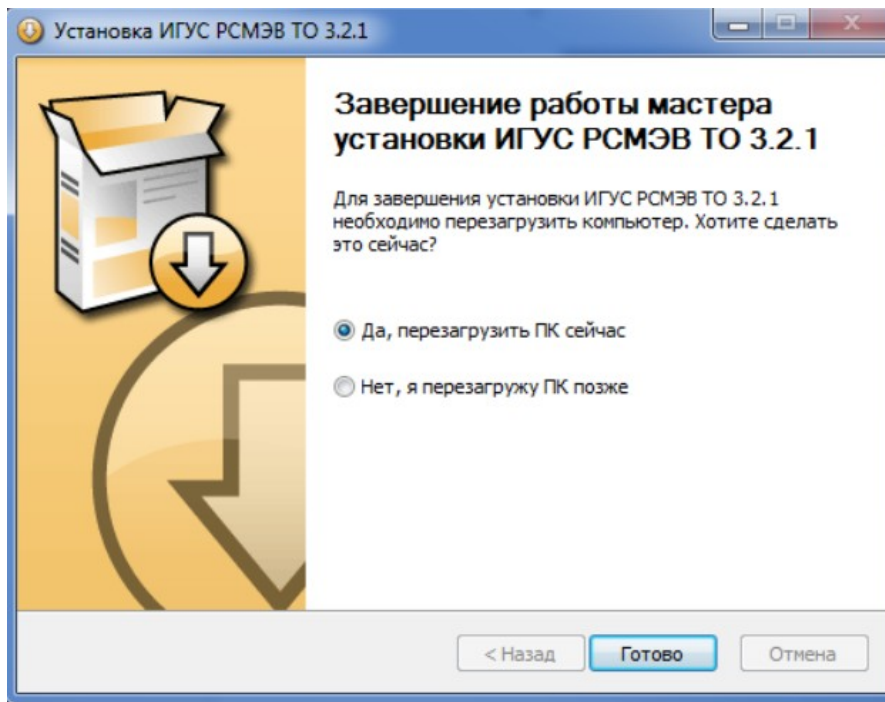
*Рисунок 4.7 – Выбор папки в меню «Пуск»*

Нажмите кнопку «Установить» для начала установки (Рис.4.8.).



*Рисунок 4.8 – Окно установки ПО ИГУС*

Для завершения установки «ИГУС РСМЭВ ТО» требуется перезагрузить компьютер. Нажмите кнопку «Да». Ваш компьютер будет перезагружен, установка «ИГУС РСМЭВ ТО» будет завершена (Рис.4.9.).



Окно 4.9 – Окно завершения установки

**Картридер следует подключить после окончания установки программы «ИГУС РСМЭВ ТО».**

## 5. Проверка версии ИГУС

Версию системы ИГУС можно посмотреть Панель управления/ Программы/ Программы и компоненты (Рис.5.1).

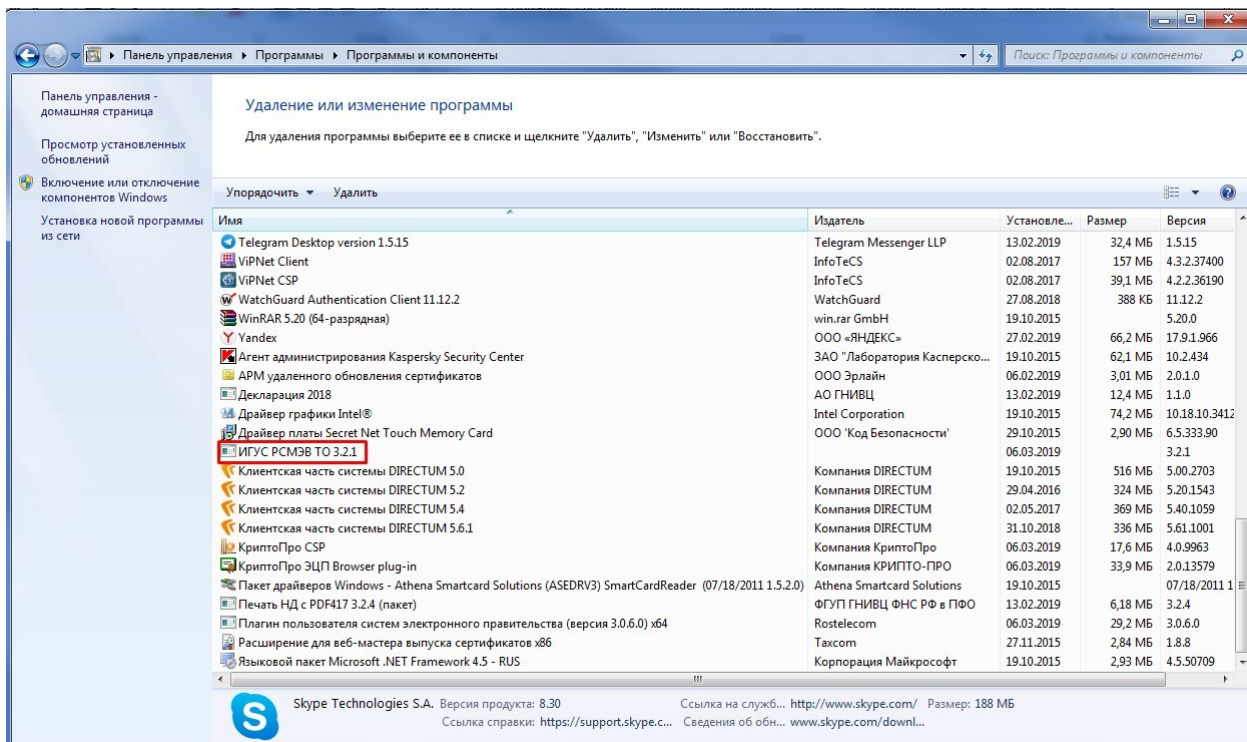


Рисунок 5.1 – Версия программы ИГУС